

一般ユーザーでログインした場合の POP RACER2 起動方法について

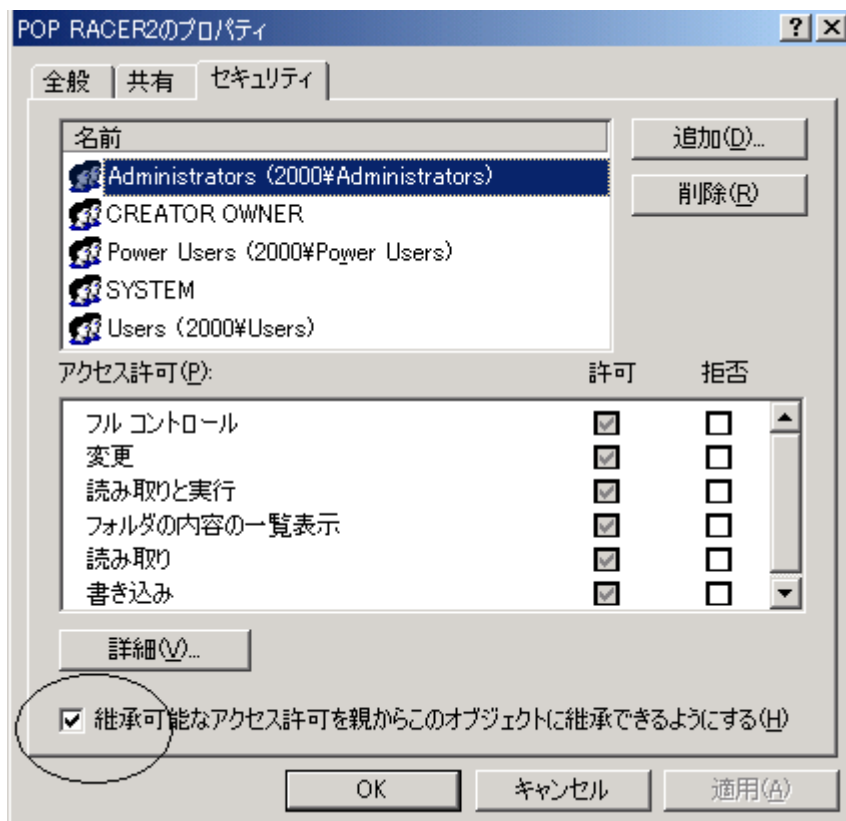
Windows2000/WindowsXP 環境で POP RACER2 を一般ユーザでログインした場合に

「指定されたデバイス、パスまたはファイルへのアクセスは拒否されました。」のエラーが発生してアプリケーションが起動できない場合は、本書記載の設定に変更してください。

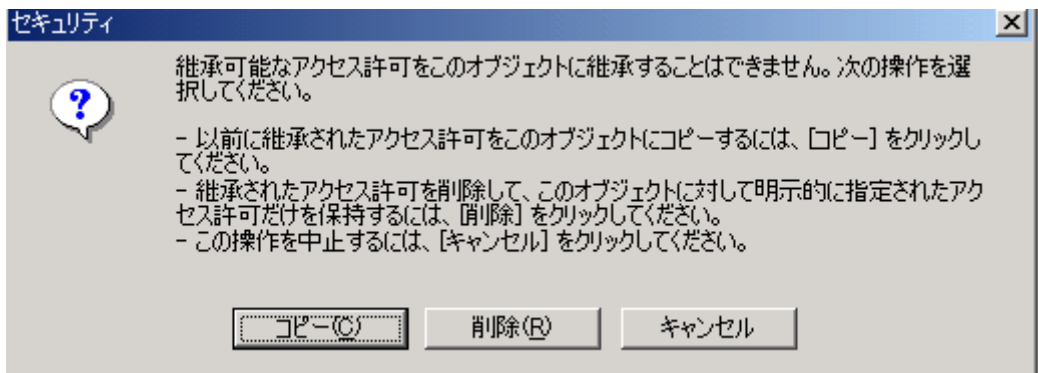
本書記載の内容は必ず管理者権限でログインして設定を変更してください。

【Windows2000 からの起動方法】

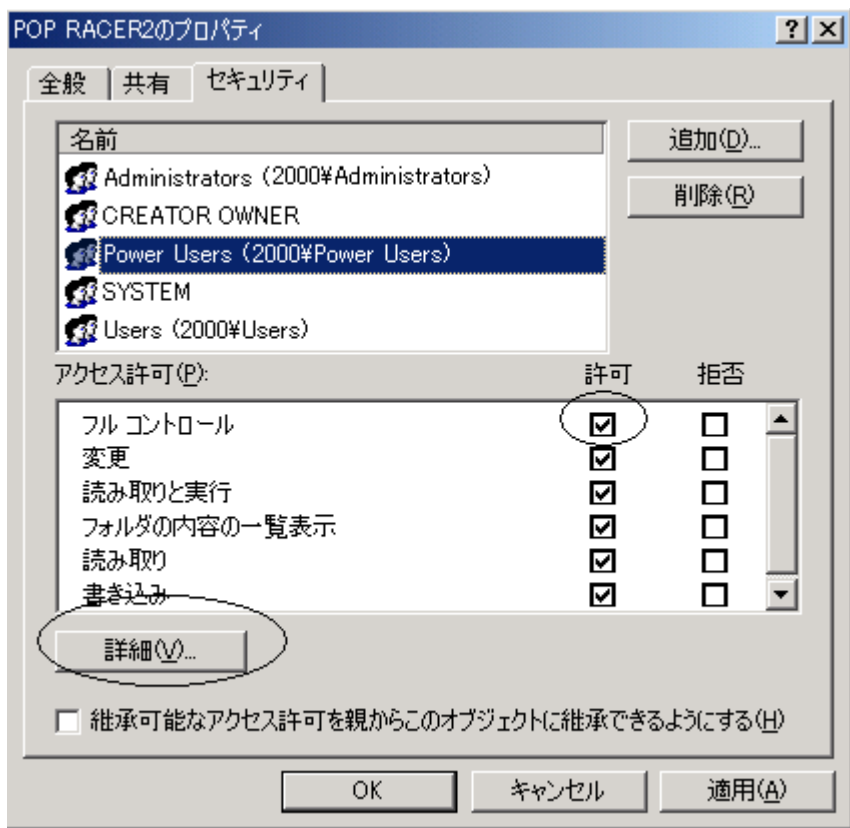
1 .OS がインストールされているドライブ内の「Program Files」フォルダから「POP RACER2」フォルダを右クリックして「プロパティ」を開きます。「セキュリティ」タブを選択すると以下の画面が表示されます。ここで「継承可能なアクセス許可を親からこのオブジェクトに継承できるようにする」チェックをはずします。



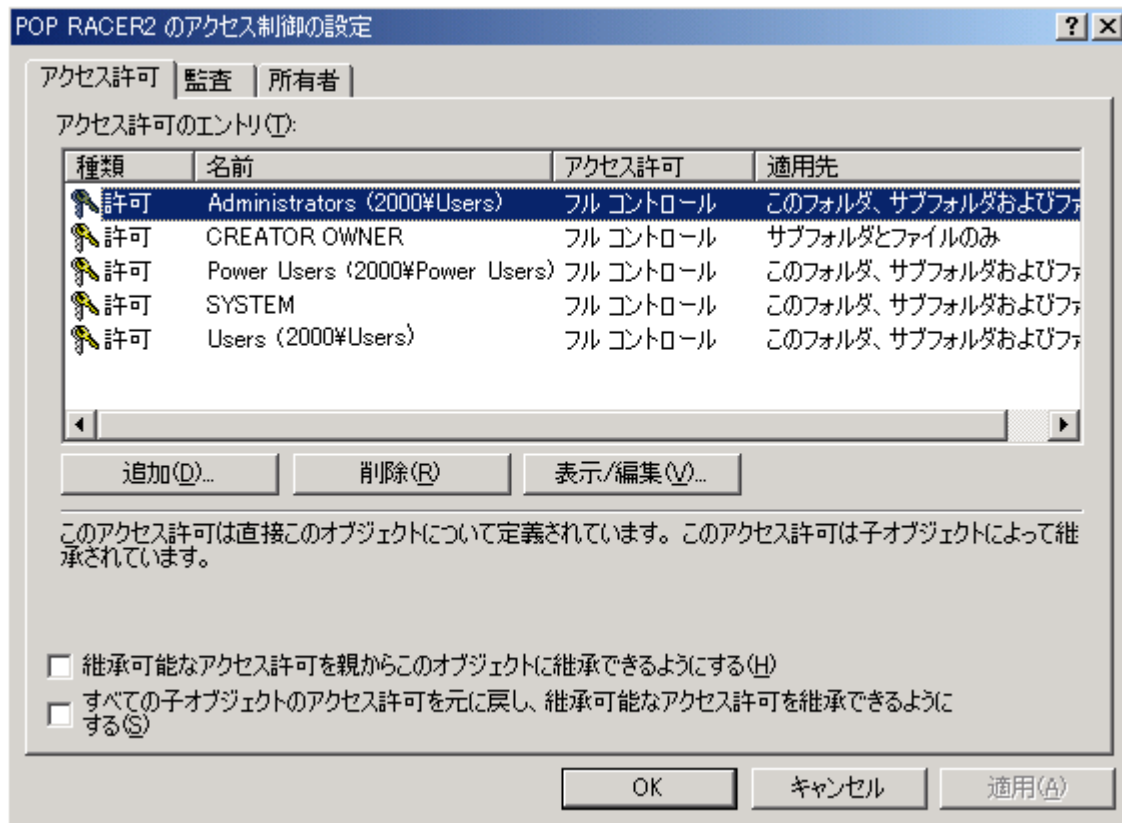
2. 手順1でチェックをはずすと以下のダイアログが表示されます。ここで「コピー」を選択します。



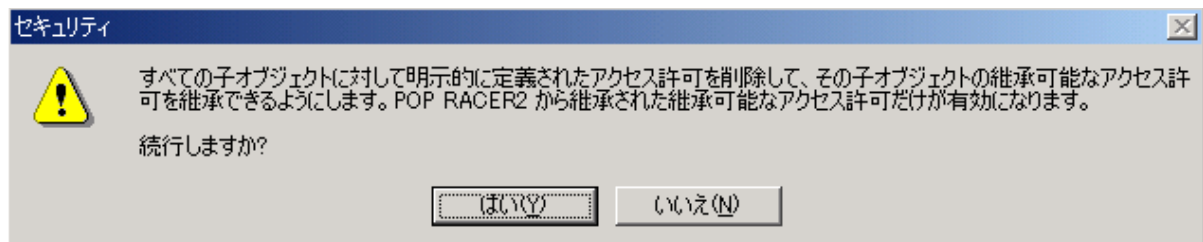
3. 手順2で「コピー」を選択すると以下の画面が表示されます。ここでPOP RACER2を使用させたいグループに「フルコントロール」の項目をチェックして「詳細」を選択します。



4. 手順3で「詳細」を選択すると以下の画面が表示されます。ここで「すべての子オブジェクトのアクセス許可を元に戻し、継承可能なアクセス許可を継承できるようにする」にチェックしてください。



チェック後、「OK」を選択すると以下のダイアログが表示されますので「はい」を選択してください。



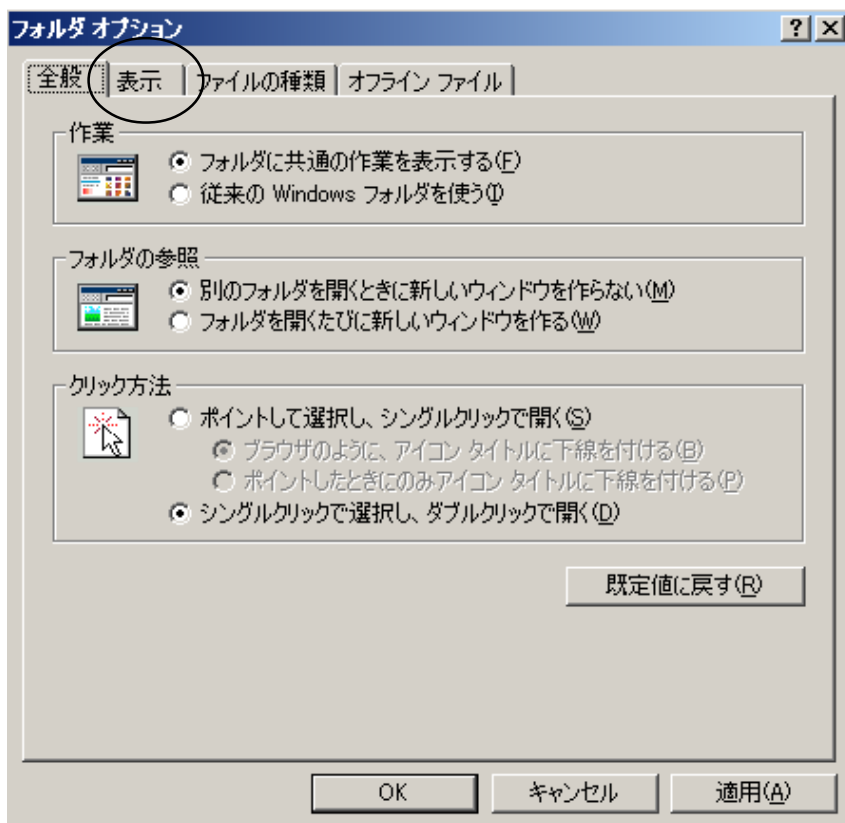
「はい」を選択すると手順3の画面に戻ります。

ここでアプリケーションを使用させたいグループをさらに追加する場合は手順、3～4の操作を繰り返してください。

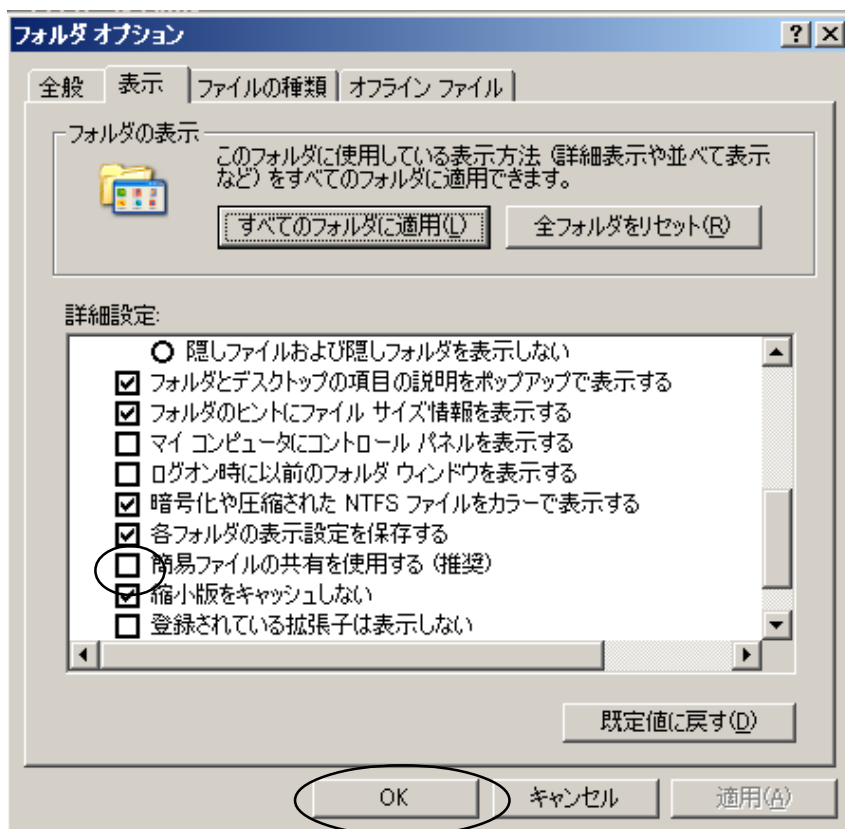
すべてのグループに対して設定が終了したら手順4の画面で「OK」を選択して設定は完了です。

【WindowsXP からの起動方法】

5. [コントロールパネル][フォルダオプション]を選択すると以下の画面が表示されます。
ここで[表示]タブを選択します。



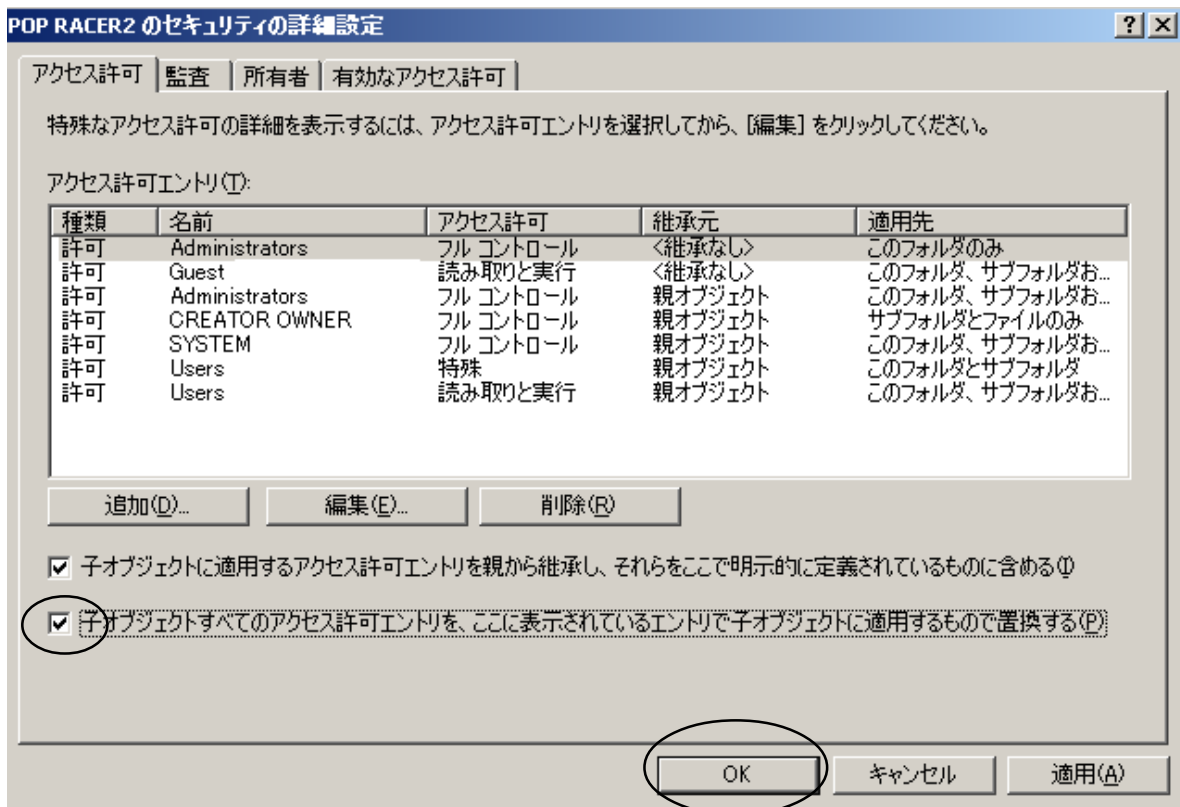
6. 手順5で[表示]タブを選択すると以下の画面が表示されます。
[簡易ファイルの共有を使用する(推奨)]を選択してチェックをはずして<OK>を選択します。



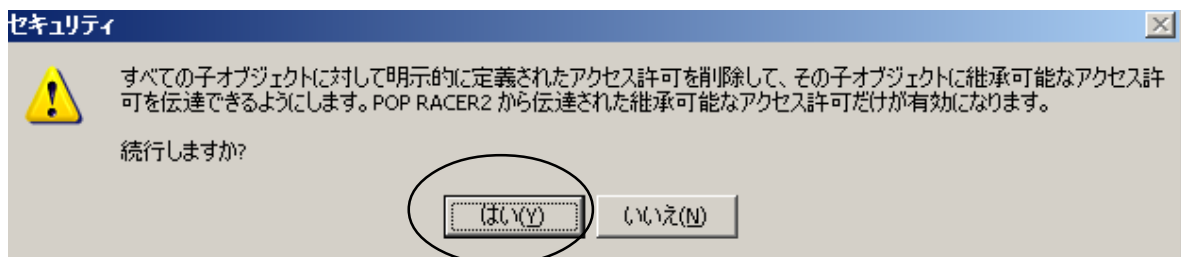
- 7 .OS がインストールされているドライブ内の[Program files]フォルダから[POP RACER2]フォルダを右クリックして[プロパティ]を開きます。[セキュリティ]タグを「選択すると以下の画面が表示されます。ここでPOP RACER2を使用させたいグループに[フルコントロール]の項目をチェックして、<詳細>を選択します。



8. 手順7の画面で<詳細設定>ボタンを選択すると、下記画面が表示されます。ここで[子オブジェクトすべてのアクセス許可エントリを、ここに表示されているエントリで子オブジェクトに適用するもので置換する]にチェックしてください。



チェック後<OK>を選択すると以下のダイアログが表示されますので<はい>を選択してください。



<はい>を選択すると手順7の画面にもどります。ここでアプリケーションを使用させたいグループをさらに追加する場合は手順7～8の操作を繰り返してください。

すべてのグループの設定が終了したら手順7の画面で<OK>を選択して、設定は完了です。